



RĪGAS 45.VIDUSSKOLA

Ropažu iela 34, Rīga, LV-1039, tālrunis 67551719, e-pasts r45vs@riga.lv

IEKŠĒJIE NOTEIKUMI

Rīgā

2021. gada 27.augustā

Nr.VS45-21-2-nts

Izglītības procesa organizēšana, nodrošinot Covid-19 infekcijas izplatības ierobežošanu

Izdoti saskaņā ar Ministru kabineta 2020.gada 9.jūnija noteikumu Nr.360 "Epidemioloģiskās drošības pasākumi Covid-19 infekcijas izplatības ierobežošanai" 40.⁵1. apakšpunktu

I. Vispārīgie jautājumi

1. Iekšējie noteikumi (turpmāk – Noteikumi) nosaka kārtību, kādā organizē izglītības procesu Rīgas 45.vidusskolā (turpmāk – Iestāde), nodrošinot drošu izglītības procesu, lai mazinātu Iestādes darbiniekiem un izglītojamajiem risku inficēties ar Covid-19, īstenojot Ministru kabineta 2020.gada 9.jūnija noteikumos Nr.360 "Epidemioloģiskās drošības pasākumi Covid-19 infekcijas izplatības ierobežošanai" (turpmāk – MK noteikumi) noteiktos informēšanas, distances ievērošanas, higiēnas un personas veselības stāvokļa uzraudzības pamatprincipus, kā arī testēšanas organizēšanu.

2. Noteikumi ir saistoši Iestādes darbiniekiem un izglītojamajiem.

3. Izglītojamo likumisko pārstāvju (turpmāk – Vecāki) un citu Iestādei nepiederošo personu uzturēšanos Iestādē nosaka Iestādes iekšējie noteikumi par kārtību, kādā izglītojamo vecāki un citas personas uzturas Skolā.

II. Izglītības procesa organizēšana

4. Iestādes izglītības procesa īstenošanas veidu (modeļi), saskaņojot ar Rīgas domes Izglītības, kultūras un sporta departamenta (turpmāk – Departaments) Izglītības pārvaldi, nosaka Iestādes direktors (vadītājs), izdodot rīkojumu.

5. Iestāde izglītības procesā īstenošanas veids (modelis) var tikt mainīts atbilstoši epidemioloģiskajai situācijai Iestādē vai valstī.

6. Izglītības process Iestādē tiek nodrošināts saskaņā ar Iestādes iekšējās kārtības noteikumiem, ciktāl tie nav pretrunā MK noteikumiem un Noteikumiem.

7. Izglītības process Iestādē tiek nodrošināts atbilstoši Iestādes direktora (vadītāja) apstiprinātajam Mācību priekšmetu un mācību stundu plānam vai nodarbību plānam, kurā var tikt veiktas izmaiņas atbilstoši epidemioloģiskajai situācijai Iestādē, Rīgas pilsētā vai valstī.

8. Iestāde par izmaiņām Mācību priekšmetu un mācību stundu plānā vai nodarbību plānā nekavējoties informē izglītojamos un Vecākus, nosūtot informāciju elektroniskās skolvadības sistēmā e-klase (turpmāk – e žurnāls), e-pastā vai citādi.

9. Lai dalītu skolēnu plūsmu, mācību stundu sākums, nobeigums un starpbrīži, tai skaitā pusdienu starpbrīdis, tiek organizēti pēc atsevišķa grafika katrā no Iestādes filiālēm:

9.1. Ropažu ielā 34

1.a		1.b		1.c	
1.	8:50-9:30	1.	8:50-9:30	1.	8:50-9:30
2.	9:40-10:20	2.	9:40-10:20	2.	9:40-10:20
3.	10:30-11:10	3.	10:30-11:10	3.	10:30-11:10
	pusdienas 11:10		pusdienas 11:10		pusdienas 11:10
4.	11:40-12:20	4.	11:40-12:20	4.	11:40-12:20

2.a		2.b		2.c		2.d	
1.	9:00-9:40	1.	9:00-9:40	1.	9:00-9:40	1.	9:00-9:40
2.	9:50-10:30	2.	9:50-10:30	2.	9:50-10:30	2.	9:50-10:30
3.	10:40-11:20	3.	10:40-11:20	3.	10:40-11:20	3.	10:40-11:20
	pusdienas 11:20		pusdienas 11:20		pusdienas 11:30		pusdienas 11:30
4.	11:50-12:30	4.	11:50-12:30	4.	11:50-12:30	4.	11:50-12:30
5.	12:40-13:20	5.	12:40-13:20	5.	12:40-13:20	5.	12:40-13:20
6.	13:30-14:10	6.	13:30-14:10	6.	13:30-14:10	6.	13:30-14:10

3.a		3.b		3.c		3.d	
1.	8:00-8:40	1.	8:00-8:40	1.	8:00-8:40	1.	8:00-8:40
2.	8:50-9:30	2.	8:50-9:30	2.	8:50-9:30	2.	8:50-9:30
3.	9:40-10:20	3.	9:40-10:20	3.	9:40-10:20	3.	9:40-10:20
	pusdienas 10:20		pusdienas 10:20		pusdienas 10:20		pusdienas 10:20
4.	10:50-11:30	4.	10:50-11:30	4.	10:50-11:30	4.	10:50-11:30
5.	11:40-12:20	5.	11:40-12:20	5.	11:40-12:20	5.	11:40-12:20
6.	12:30-13:10	6.	12:30-13:10	6.	12:30-13:10	6.	12:30-13:10
7.	13:20-14:00	7.	13:20-14:00	7.	13:20-14:00	7.	13:20-14:00

4.a		4.b		4.c	
1.	9:00-9:40	1.	9:00-9:40	1.	8:10-8:50
2.	9:50-10:30	2.	9:50-10:30	2.	9:00-9:40
3.	10:40-11:20	3.	10:40-11:20	3.	9:50-10:30
	pusdienas 11:20		pusdienas 11:30		pusdienas 10:40
4.	11:50-12:30	4.	11:50-12:30	4.	11:00-11:40
5.	12:40-13:20	5.	12:40-13:20	5.	11:50-12:30
6.	13:30-14:10	6.	13:30-14:10	6.	12:40-13:20

5.kl.		6.kl.		7.kl.		8.kl.	
1.	9:00-9:40	1.	9:00-9:40	1.	9:00-9:40	1.	9:00-9:40
2.	9:50-10:30	2.	9:50-10:30	2.	9:50-10:30	2.	9:50-10:30
3.	10:40-11:20	3.	10:40-11:20	3.	10:40-11:20	3.	10:40-11:20
4.	11:30-12:10	4.	11:30-12:10	4.	11:30-12:10	4.	11:30-12:10
	pusdienas 12:10-12:30		pusdienas 12:20-12:40	5.	12:20-13:00	5.	12:20-13:00
5.	12:50-13:30	5.	12:50-13:30		pusdienas 13:00-13:20		pusdienas 13:10-13:30
6.	13:40-14:20	6.	13:40-14:20	6.	13:30-14:10	6.	13:30-14:10
7.	14:30-15:10	7.	14:30-15:10	7.	14:20-15:00	7.	14:20-15:00

9.kl.		10.kl.		11.kl.		12.kl.	
1.	9:00-9:40	1.	9:00-9:40	1.	9:00-9:40	1.	9:00-9:40
2.	9:50-10:30	2.	9:50-10:30	2.	9:50-10:30	2.	9:50-10:30
3.	10:40-11:20	3.	10:40-11:20	3.	10:40-11:20	3.	10:40-11:20
4.	11:30-12:10	4.	11:30-12:10	4.	11:30-12:10	4.	11:30-12:10
5.	12:20-13:00	5.	12:20-13:00	5.	12:20-13:00	5.	12:20-13:00
6.	13:10-13:50	6.	13:10-13:50	6.	13:10-13:50	6.	13:10-13:50
	pusdienas 14:00-14:20		pusdienas 14:00-14:20		pusdienas 14:00-14:20		pusdienas 14:00-14:20
7.	14:30-15:00	7.	14:30-15:00	7.	14:30-15:00	7.	14:30-15:00
8.	15:10-15:50	8.	15:10-15:50	8.	15:10-15:50	8.	15:10-15:50

9.2. Gaujas ielā 23 (Čiekurkalna filiāle)

1.d		2.e		3.e		4.d	
1.	8:00-8:40	1.	8:10-8:50	1.	8:00-8:40	1.	8:10-8:50
2.	8:50-9:30	2.	9:00-9:40	2.	8:50-9:30	2.	9:00-9:40
3.	9:40-10:20	3.	9:50-10:30	3.	9:40-10:20	3.	9:50-10:30
	pusdienas 10:30		pusdienas 10:40		pusdienas 10:30		pusdienas 10:40
4.	10:50-11:30	4.	11:00-11:40	4.	10:50-11:30	4.	11:00-11:40
5.	11:40-12:20	5.	11:50-12:30	5.	11:40-12:20	5.	11:50-12:30
6.	12:30-13:10	6.	12:40-13:20	6.	12:30-13:10	6.	12:40-13:20

5.d		6.d		7.d		8.d		9.d	
1.	8:00-8:40	1.	8:10-8:50	1.	8:00-8:40	1.	8:10-8:50	1.	8:00-8:40
2.	8:50-9:30	2.	9:00-9:40	2.	8:50-9:30	2.	9:00-9:40	2.	8:50-9:30
3.	9:40-10:20	3.	9:50-10:30	3.	9:40-10:20	3.	9:50-10:30	3.	9:40-10:20
4.	10:30-11:10	4.	10:30-11:10	4.	10:30-11:10	4.	10:30-11:10	4.	10:30-11:10

	pusdienas 11:15		pusdienas 11:25	5.	11:20-12:00		pusdienas 11:25		pusdienas 11:15
5.	11:40-12:20	5.	11:50-12:30		pusdienas 12:05	5.	11:50-12:30	5.	11:40-12:20
6.	12:30-13:10	6.	12:40-13:20	6.	12:30-13:10	6.	12:40-13:20	6.	12:30-13:10
7.	13:20-14:00	7.	13:30-14:10	7.	13:20-14:00	7.	13:30-14:10	7.	13:20-14:00
8.	14:10-14:50	8.	14:20-15:00	8.	14:10-14:50	8.	14:20-15:00	8.	14:10-14:50

9.3. Lībekas iela 27 (Mežaparka filiāle)

1.e		1.f	
1.	8:50-9:30	1.	8:50-9:30
2.	9:40-10:20	2.	9:40-10:20
3.	10:30-11:10	3.	10:30-11:10
	11:10		11:20
4.	11:40-12:20	4.	11:40-12:20
5.	12:50-13:30	5.	12:50-13:30

2.f		3.f	
1.	9:00-9:40	1.	9:00-9:40
2.	9:50-10:30	2.	9:50-10:30
3.	10:40-11:20	3.	10:40-11:20
4.	11:50-12:30	4.	11:50-12:30
	12:30		12:40
5.	13:00-13:40	5.	13:00-13:40

10. Mācību process tiek organizēts pēc “Kabinētu sistēmas” – skolēniem viss mācību process (izņemot sporta nodarbības) notiek katrai klasei konkrētā kabinetā pēc grafika:

10.1. Ropažu ielā 34

Klase	Kabinets
1.a	307
1.b	403
1.c	305
2.a	301
2.b	406
2.c	304
2.d	407
3.a	306
3.b	402
3.c	401
3.d	303
4.a	404
4.b	302
4.c	405
5.a	201
5.b	204
5.c	412
6.a	202
6.b	212
6.c	205

7.a	206
7.b	203
7.c	101
8.a	313
8.b	104
8.c	309
9.a	315
9.b	310
9.c	211
10.a	311
10.b	408
11.a	102
11.b	213
12.a	Svētku zāle
12.b	308

10.2. Gaujas ielā 27

Klase	Kabinets
1.d	20
2.e	9
3.e	10
4.d	13
5.d	15
6.d	6
7.d	4
8.d	16
9.d	1

10.3. Lībekas iela 23

Klase	Kabinets
1.e	1.e
1.f	1.f
2.f	2.f
3.f	3.f

11. Mācību stundas notiek bez zvana un centralizētiem kopīgiem starpbrīžiem, nosakot, iespēju robežās, katrai klasei individuālus starpbrīžu laikus.
12. Sporta stundām skolēni Ropažu ielas un Gaujas ielas ēkās ģērbjas savu klašu telpās sporta skolotāju pārraudzībā, Lībekas ielas ēkā – klasei paredzētajā atpūtas telpā:

1.e	Telpa aiz sporta zāles
1.f	2.stāva zāle
2.f	telpa blakus mācību klasei
3.f	3.stāva klase

13. Skola par izmaiņām Mācību priekšmetu un mācību stundu plānā nekavējoties informē izglītojamos un Vecākus, nosūtot informāciju e žurnālā.

III. Covid-19 infekcijas ierobežošanas pamatprincipu, piesardzības pasākumu ievērošana un nodrošināšana un testēšanas organizēšana

14. Iestādes direktors (vadītājs), Covid-19 infekcijas izplatības novēršanas pamatprincipu ievērošanai Iestādē, ar rīkojumu nosaka atbildīgās personas par informēšanu, distancēšanās ievērošanu, higiēnas prasību nodrošināšanu un ievērošanu un izglītojamo un darbinieku veselības stāvokļa uzraudzību un ievērošanu, kā arī testēšanas organizēšanu.

14.1. Prasības ir publiski pieejamas skolas mājas lapā *www.r45vs.lv* direktora apstiprinātajos Iestādes Iekšējos noteikumos “Kārtība piesardzības pasākumu īstenošanai Covid-19 infekcijas izplatības ierobežošanai”.

15. Komunikācijas nodrošināšana notiek atbilstoši Iestādes direktora (vadītāja) noteiktajai rīcības shēmai (pielikums) šādām mērķgrupām:

15.1. Iestāde – Departaments;

15.2. Iestādes direktors (vadītājs) – darbinieki;

15.3. Iestāde – izglītojamie;

15.4. Iestāde – Vecāki;

15.5. Vecāki/ izglītojamie – Iestādes direktors (vadītājs).

16. Iestādes iekštelpās tiek izvietoti informatīvie plakāti un informatīvas norādes par Covid-19 piesardzības pasākumiem saskaņā ar MK noteikumos noteiktajām prasībām.

17. Iestādes direktors (vadītājs) ar rīkojumu nosaka izglītojamo un darbinieku ierašanās nosacījumus Iestādē, par distancēšanas nodrošināšanu koplietošanas telpās, par ēdināšanas organizēšanu, par interešu izglītības pulciņiem un pagarinātās dienas grupām.

17.1. Skolēni skolā ierodas 10 minūtes pirms mācību stundu sākuma.

17.2. Vecāki vai citas atbildīgās personas skolēnus drīkst pavadīt līdz skolas ārdurvīm.

Vecāku vai citu atbildīgo personu uzturēšanos iestādē regulē Skolas iekšējie noteikumi “Kārtība, kādā izglītības iestādē uzturas nepiederošas personas”.

17.3. Skolēnu ienākšana skolā, ģērbšanās un iziešana no skolas atbilstoši grafikam:

17.3.1. Ropažu ielā 34

Klase	Ienākšana skolā un iziešana no skolas	Ģērbšanās
1.a	Centrālā ieeja	Pie klases
1.b	D ieeja (pie mājturības kabinetiem)	Pie klases
1.c	Centrālā ieeja	Pie klases
2.a	D ieeja (pie mājturības kabinetiem)	Pie klases
2.b	Centrālā ieeja	Pie klases
2.c	Centrālā ieeja	Pie klases
2.d	Centrālā ieeja	Pie klases
3.a	Centrālā ieeja	Pie klases
3.b	D ieeja (pie mājturības kabinetiem)	Pie klases
3.c	D ieeja (pie mājturības kabinetiem)	Pie klases
3.d	D ieeja (pie mājturības kabinetiem)	Pie klases
4.a	Centrālā ieeja	Pie klases
4.b	D ieeja (pie mājturības kabinetiem)	Pie klases
4.c	Centrālā ieeja	Pie klases
5.a	D ieeja (pie mājturības kabinetiem)	Garderobe

5.b	Centrālā ieeja	Garderobe
5.c	Centrālā ieeja	Garderobe
6.a	D ieeja (pie mājturības kabinetiem)	Garderobe
6.b	B ieeja (pie sporta zāles)	Garderobe
6.c	Centrālā ieeja	Garderobe
7.a	Centrālā ieeja	Garderobe
7.b	Centrālā ieeja	Garderobe
7.c	D ieeja (pie mājturības kabinetiem)	Garderobe
8.a	Centrālā ieeja	Garderobe
8.b	Centrālā ieeja	Garderobe
8.c	Centrālā ieeja	Garderobe
9.a	B ieeja (pie sporta zāles)	Skapīši pie klases telpas
9.b	B ieeja (pie sporta zāles)	Skapīši pie klases telpas
9.c	B ieeja (pie sporta zāles)	Skapīši pie klases telpas
10.a	C ieejas (iekšpagalmā pie bibliotēkas)	Skapīši pie klases telpas
10.b	Centrālā ieeja	Skapīši garderobē
11.a	D ieeja (pie mājturības kabinetiem)	Skapīši pie klases telpas
11.b	C ieejas (iekšpagalmā pie bibliotēkas)	Skapīši pie klases telpas
12.a	Svētku zāle	Skapīši garderobē
12.b	C ieejas (iekšpagalmā pie bibliotēkas)	Skapīši pie klases telpas

17.3.2.Gaujas iela 27

Klase	Ienākšana skolā un iziešana no skolas	Ģērbšanās
1.d	B – blakus ieeja	Garderobe
2.e	A - centrālā ieeja	Pie klases
3.e	A - centrālā ieeja	Pie klases
4.d	A - centrālā ieeja)	Pie klases
5.d	B – blakus ieeja	Pie klases
6.d	B – blakus ieeja	Pie klases
7.d	B – blakus ieeja	Pie klases
8.d	A - centrālā ieeja	Garderobe
9.d	A - centrālā ieeja	Pie klases

17.3.3.Lībekas iela 23

Klase	Ienākšana skolā un iziešana no skolas	Ģērbšanās
1.e	Centrālā ieeja	1.garderobe kreisajā pusē
1.f	Centrālā ieeja	1.garderobe labajā pusē
2.f	Centrālā ieeja	2.garderobe kreisajā pusē
3.f	Centrālā ieeja	2.garderobe labajā pusē

18. Distancēšanās un higiēnas prasību ievērošana tiek nodrošināta atbilstoši MK noteikumiem un Slimību profilakses un kontroles centra norādījumiem.

19. Izglītojamo un darbinieku testēšana tiek veikta katru nedēļu atbilstoši Slimību profilakses un kontroles centra tīmekļvietnē publicētajam algoritmam:

- 19.1. testa nodošana – pirmdienās no 8:00-10:00;
- 19.2. testa nodošana laboratorijai Bior

IV. Noslēguma jautājumi

20. Noteikumi ir ievietojami Iestādes tīmekļvietnē r45vs.lv un izvietojami Iestādes vestibilā/ teritorijā redzamā vietā.

21. Izglītojamajiem un Vecākiem uz e-klases pastu, tiek nosūtīta Iestādes vēstule ar informāciju, kur var iepazīties ar Noteikumiem.

22. Ja Iestādes rīcībā ir informācija, ka Vecāki ļaunprātīgi izmanto situāciju, maldina par bērna veselības stāvokli, slēpj informāciju par saskari ar Covid-19 kontaktpersonām vai inficēšanos ar Covid-19, Iestāde ziņo Departamentam un atbildīgajiem dienestiem, lai kopīgi risinātu situāciju.

23. Atzīt par spēku zaudējušiem Iestādes 2020.gada 26.augusta iekšējos noteikumus Nr. VS45-20-1-nts "Izglītības procesa organizēšana, nodrošinot Covid-19 infekcijas izplatības ierobežošanu".

Direktors

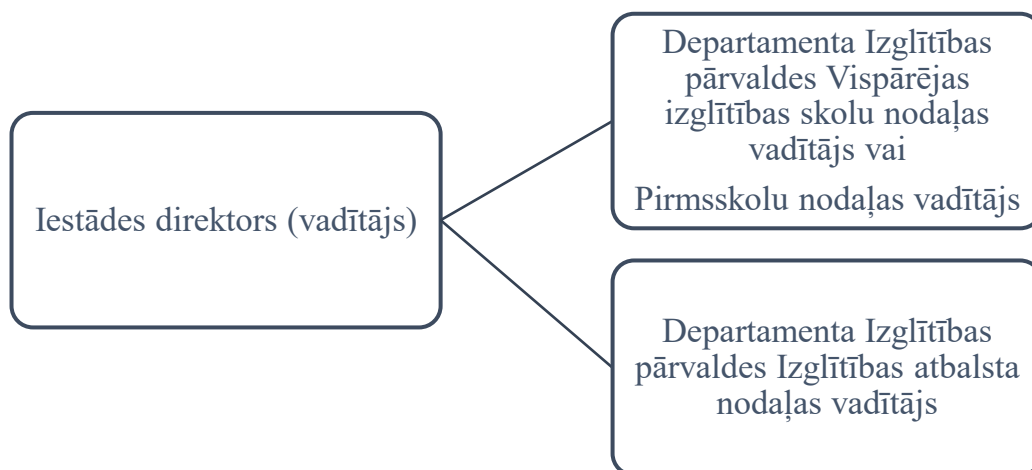
B.Neimane

Neimane 67551719

Pielikums
Rīgas 45.vidusskolas iekšējiem noteikumiem
“Izglītības procesa organizēšana, nodrošinot
Covid-19 infekcijas izplatības ierobežošanu”

Iestādes komunikācijas rīcības shēma

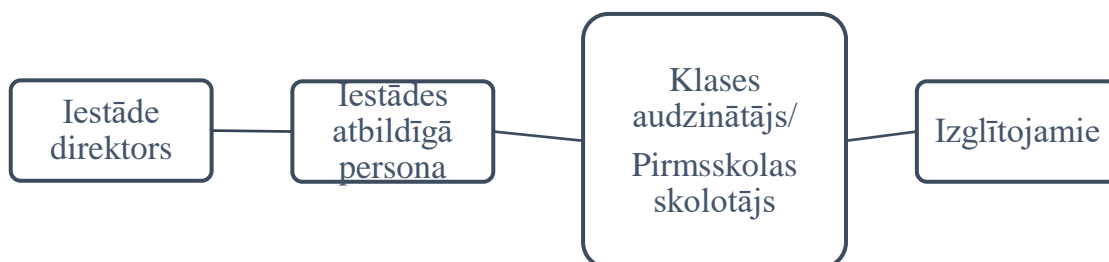
1. Iestāde – Departaments



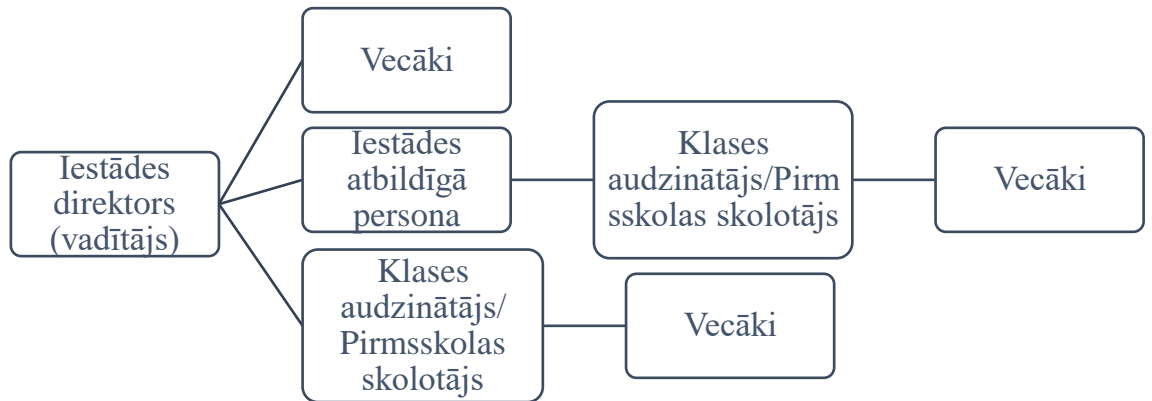
2. Iestādes direktors (vadītājs) – darbinieki



3. Iestāde – izglītojamie



4. Iestāde – Vecāki



5. Vecāki/ izglītojamie – Iestādes direktors (vadītājs)



Direktors

B.Neimane

Neimane 67551719